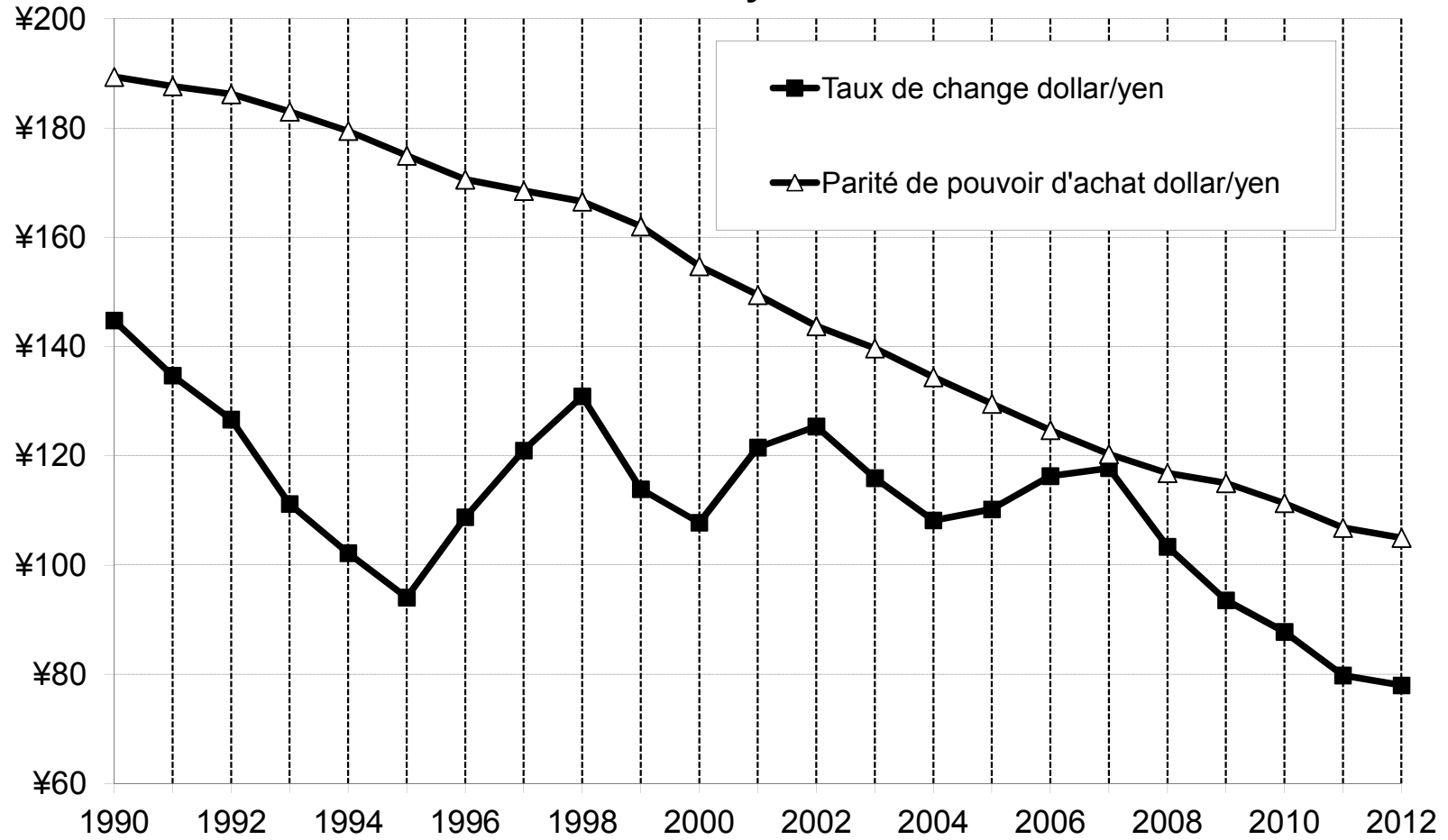


**Graphique S1.5c. Taux de change vs parité de pouvoir d'achat:  
dollar/yen**



Lecture: en 2012, le dollar vaut environ 80 yens d'après le taux de change courant, mais 110 en parité de pouvoir d'achat. Sources et séries: voir [piketty.pse.ens.fr/capital21c](http://piketty.pse.ens.fr/capital21c)