

Figure 1: Le ratio patrimoine/revenu en France, 1908-2006

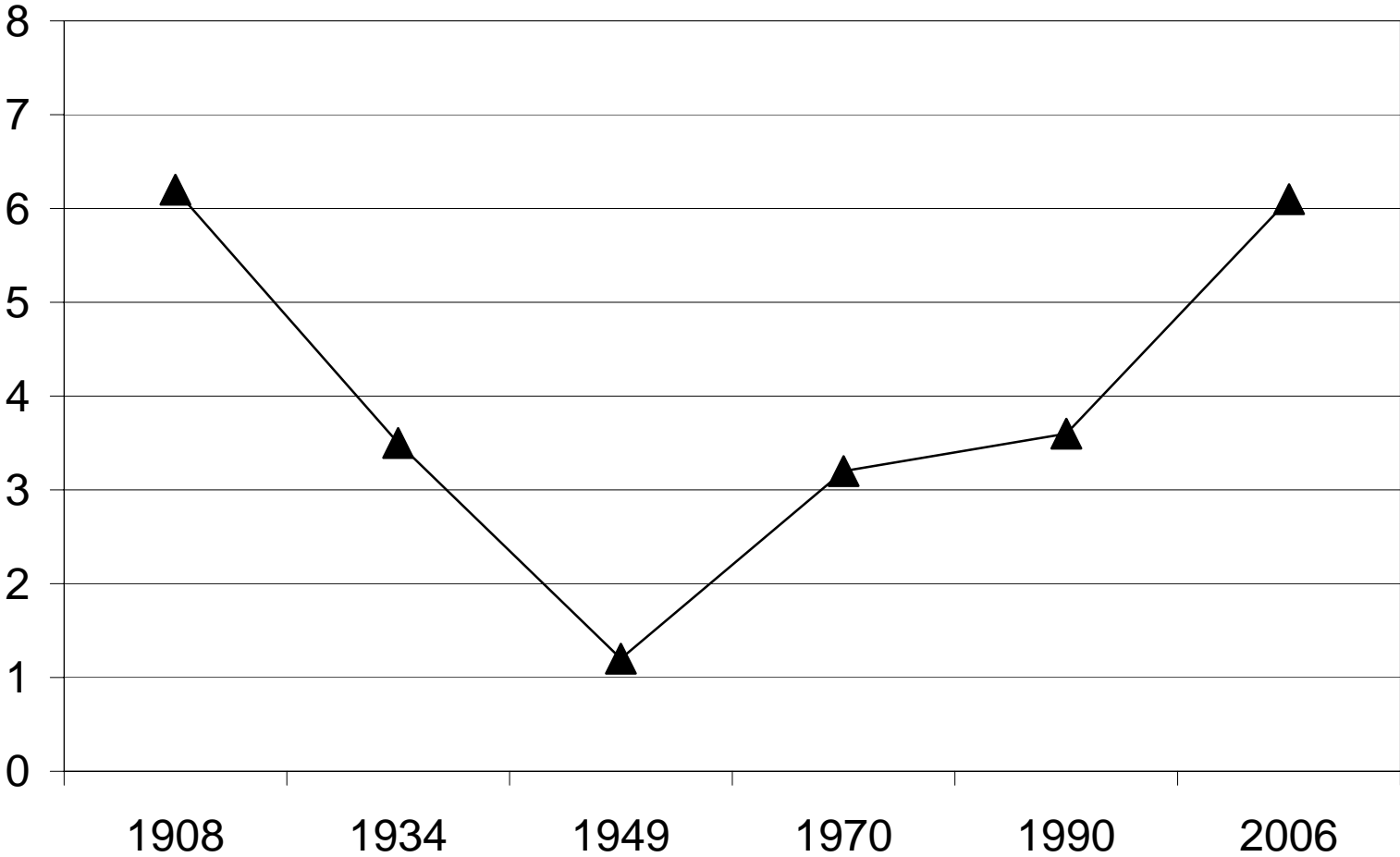


Figure 2: La capitalisation boursière en France, 1900-2006

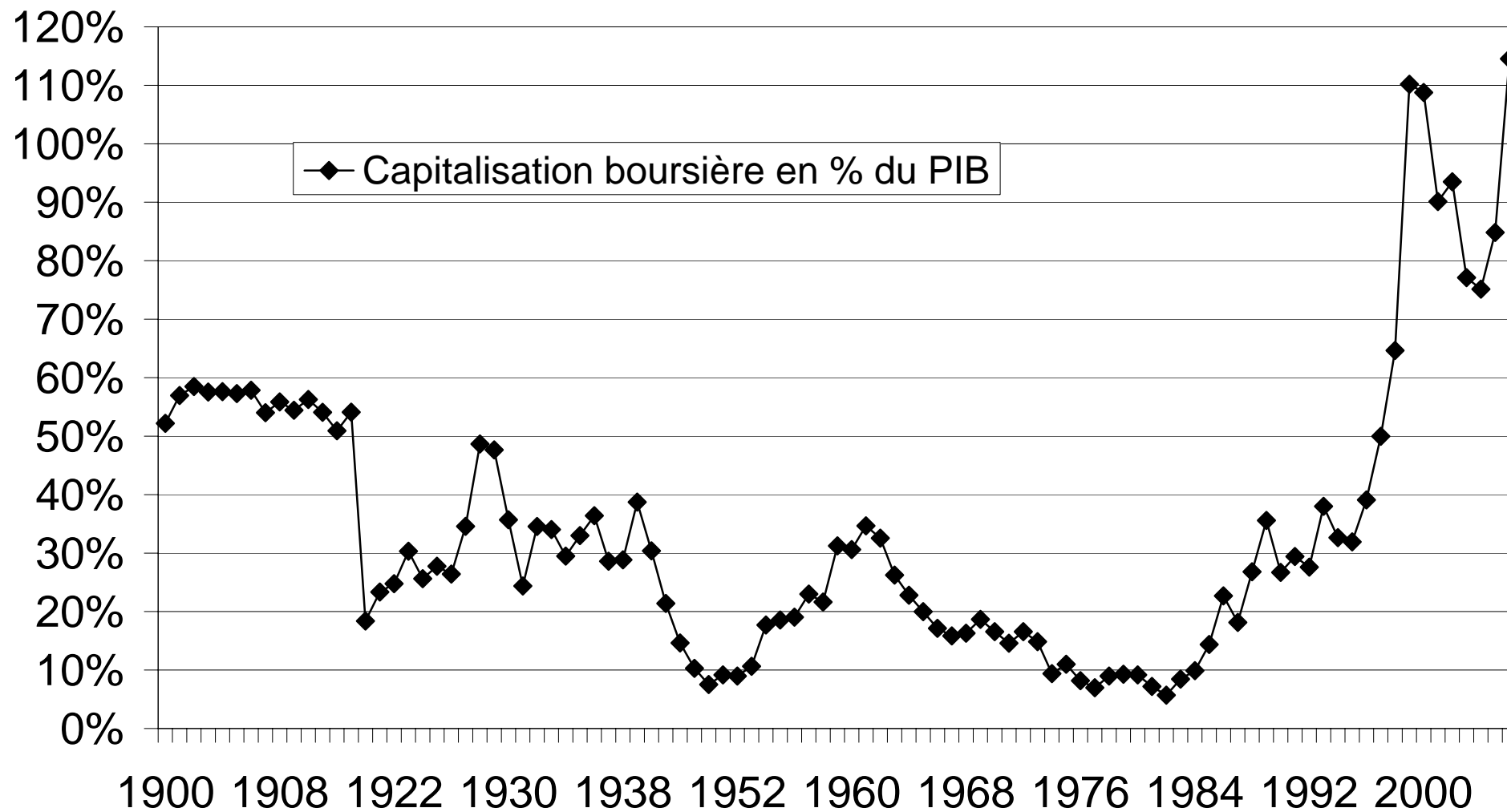


Figure 3: Le ratio entre l'indice des loyers et l'indice général des prix, 1900-2006 (base 100 = 1914)

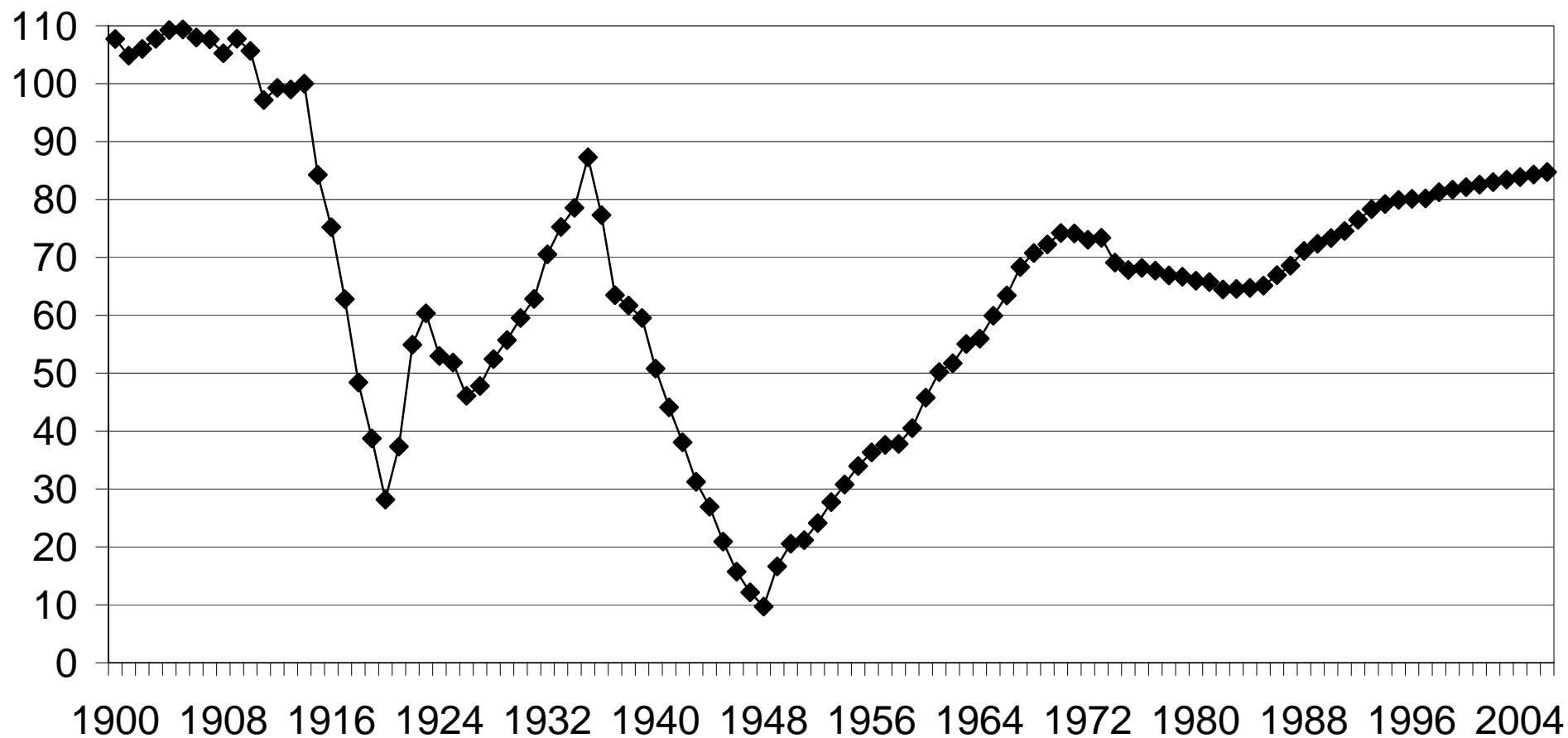


Figure 4: Le poids des loyers dans le budget des ménages locataires, 1914-1996

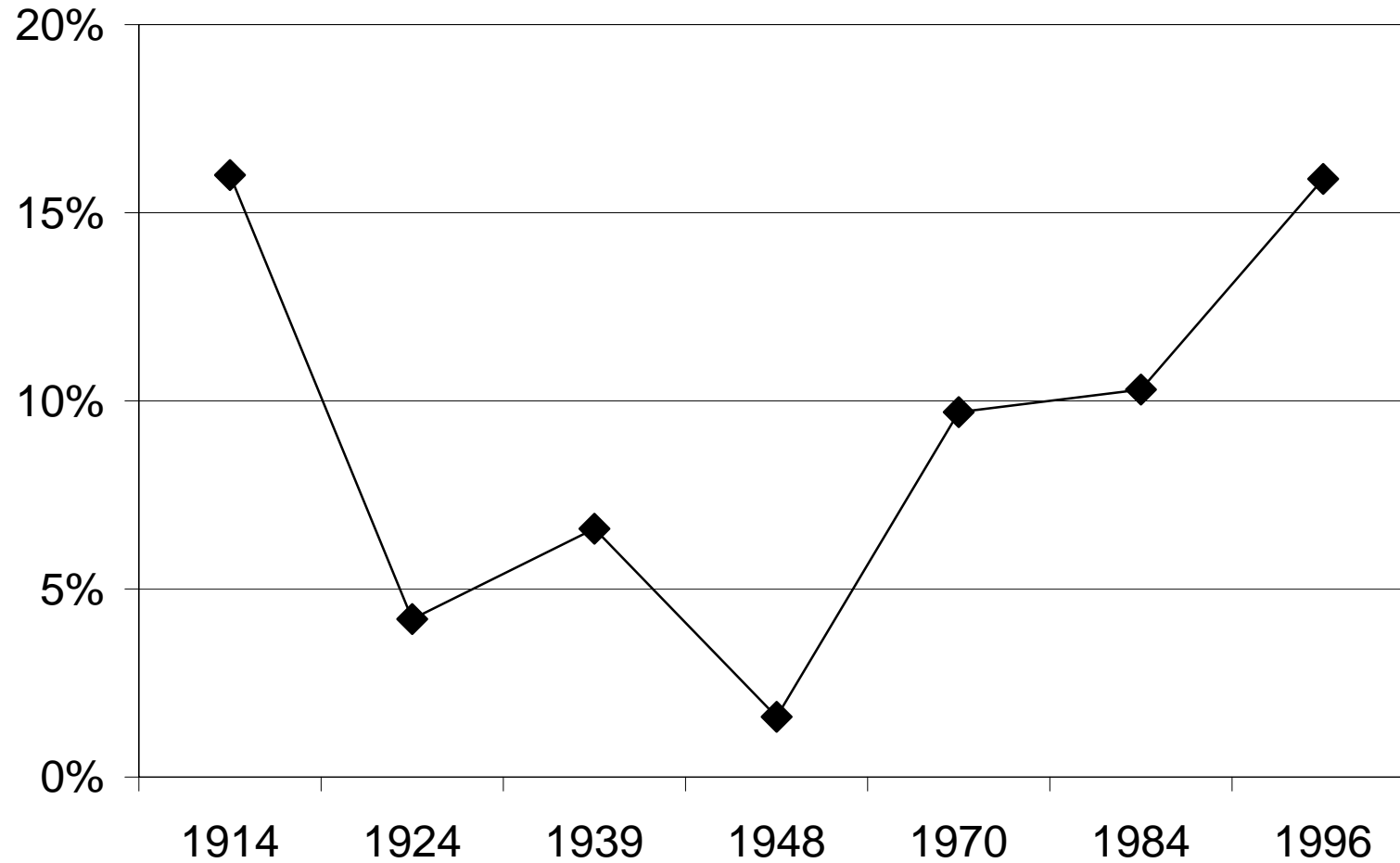


Figure 5: Le ratio entre l'indice des prix des logements et l'indice général des prix, 1900-2006 (base 100 = 1914)

